

nphoto

PAPIERARTEN

VON NPHOTO IM ÜBERBLICK



FUJI CRYSTAL ARCHIVE DIGITAL PAPER DP11 LUSTRE



FUJI CRYSTAL ARCHIVE DIGITAL PAPER DP11 GLOSSY



CANON SATIN



FUJI CRYSTAL ARCHIVE DIGITAL PAPER DP11



FELIX SCHOELLER LUSTER



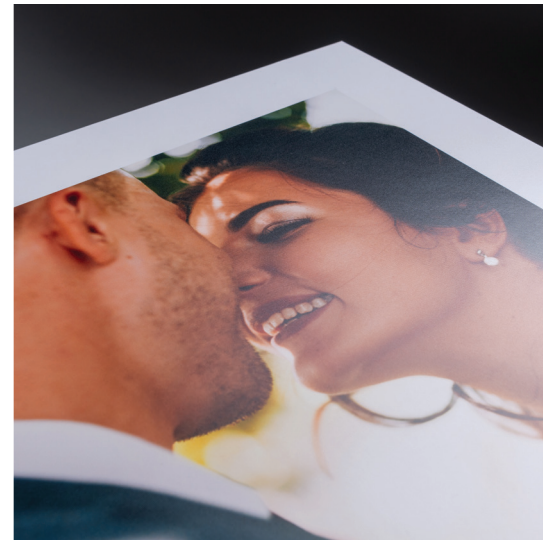
CANON GLOSS



Unsere gesamte Produktpalette bietet eine breite Auswahl an Papieren, jedes mit eigenen, speziellen Einsatzmöglichkeiten und Vorteilen. Weil diese nicht immer auf den ersten Blick erkennbar sind, gibt's diesen kurzen Guide. Wir zeigen dir, was jede einzelne Papierart leistet. Danach weißt du, welches Papier deinem Fotostil gerecht wird und was bei deinen Kunden besonders gut ankommen wird!

[Hier geht's zum Video](#)

FUJI SILK



Weiches, halbmattes 235 g/m² Papier mit einer dicken Wabenstruktur. Es hält leuchtende Farben gut fest und bietet ein hohes Maß an Detailtreue. Zudem wehrt es Fingerabdrücke und Kratzer ab.

VERFÜGBAR IN:

Fotoalben PRO, Fotos in Passepartouts, Fotos auf Kartonkern, Fotoabzügen, Triplexen, Grußkarten, Fotokalendern HD

PASST ZU:

Hochzeitsfotos, Neugeborenen- und Landschaftsfotografie

FUJI PEARL (METALLIC)



Glattes, glänzendes 250 g/m² Papier. Es sorgt dafür, dass deine Fotos schärfer und lebhafter aussehen. Da es so glänzend ist, ist die Wahl von nPhotos Farbkorrektur-Prüfung im Bestellprozess ratsam.

VERFÜGBAR IN:

Fotoalben PRO, Fotoabzügen

TIPP:

Es kann im Fotoalbum PRO zusammen mit dem Fuji Silk Papier verwendet werden. Damit kannst du wirklich beeindruckende Fotos auf besondere Weise hervorheben

FUJI GLOSS



Ein glänzendes, glattes 235 g/m² Papier, das deinen Fotos zusätzliche Schärfe und Farbtiefe verleiht. Es kann Hauttöne bei zum Beispiel Porträts noch lebendiger erscheinen lassen. Kräftige, kontrastreiche Farben und helle Szenen kommen noch stärker zur Geltung.

VERFÜGBAR IN:

Fotoabzügen

FUJI LUSTRE



Dieses Papier, mit einer Grammatur von 235 g/m² und einer körnigen Textur bietet Widerstand gegen Fingerabdrücke und Kratzer. Ideal für die Darstellung von neutralen Farben, da es weniger Kontrast erzeugt als glänzende Papiere.

VERFÜGBAR IN:

Fotoabzügen, Lite Alben

PASST ZU:

Portraits, Schwarz-Weiß-Fotografie

CANON DEEP MATTE



Mattes 240 g/m² Papier, das sich besonders weich anfühlt. Aufgrund des Emulsionsverfahrens dieses Papiers ermöglicht das Deep Matte besonders detaillierte, satte dunkle Farben. Daher raten wir davon ab, den Kontrast deiner Fotos bei diesem Papier stark zu erhöhen.

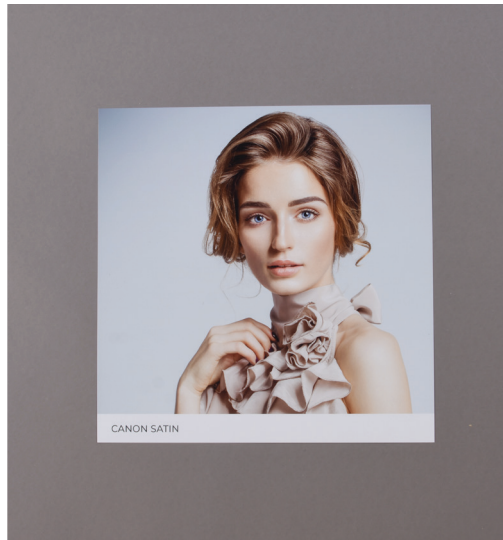
VERFÜGBAR IN:

Fotoalben PRO, Fotos in Passepartouts, DreamPrints

TIPP:

Perfekt für zarte, pastellfarbene Bilder, insbesondere für Herbst- und Familienshootings sowie für Tierfotografien. Die Papieroberfläche verleiht deinen Fotos einen absolut professionellen Look

CANON SATIN



170 g/m² Papier mit einer glatten, körnigen Textur. Wenn du eine Lösung zwischen mattem und glänzendem Papier suchst, solltest du Satin Papier in Betracht ziehen. Es erweist sich robust gegen Fingerabdrücke und Kratzer. Es saugt Licht gut auf und sorgt für realistische Farben.

VERFÜGBAR IN:

DreamBooks 4K, Fotos mit Rahmen

TIPP:

Helle Farben wie Orange und Rot strahlen besonders auf Satin Papier. Auch Schattierungen kommen ausgezeichnet zur Geltung

CANON GLOSS



Ein 275 g/m² Papier, das sich durch seine extrem glatte Oberfläche und hohe Reflektivität auszeichnet. Durch seinen natürlich hohen Kontrast verleiht es jedem Detail zusätzliche Schärfe.

VERFÜGBAR IN:

DreamBooks 4K, DreamPrints

TIPP:

Eignet sich für dramatische, farbintensive Fotoshootings. Ideal bei ganzseitigen Fotos im DreamBook 4K, dort kommt die Reflektivität des glänzenden Papiers besonders gut zum Vorschein. Nutze das Papier auch für z. B. Werbematerialien und DreamPrints

CANON LUSTER



Halbmattes 275 g/m² Papier. Es absorbiert Licht gut und hat eine feine, körnige Textur. Dadurch bietet es lebendige Details in Schattenbereichen und eine große Palette an Farben. Ideal, wenn du eine Option zwischen Canon Gloss und dem Canon Satin suchst.

VERFÜGBAR IN:

DreamBooks 4K, DreamPrints

PASST ZU:

Pastellfarbenen Fotoshootings, Fotos mit abgetönten Farben, Herbstshootings, Bilder für klassische Fotoalben, Elteralben, Bestattungsfotografie

MOHAWK EGGSHELL



Ein Klassiker. Traditionelles, unbeschichtetes, mattes Papier, das durch seine natürliche Papierfarbe für einen Vintage-Look sorgt. Die Beschaffenheit seiner Oberfläche erinnert an eine Eierschale. Die Struktur der Fasern ist leicht zu erkennen. Das sorgt wiederum für einen ansprechenden visuellen Effekt. Mohawk verfügt über eher gedämpfte Farben und einen Elfenbeinton bei Weiß- und Graustufen.

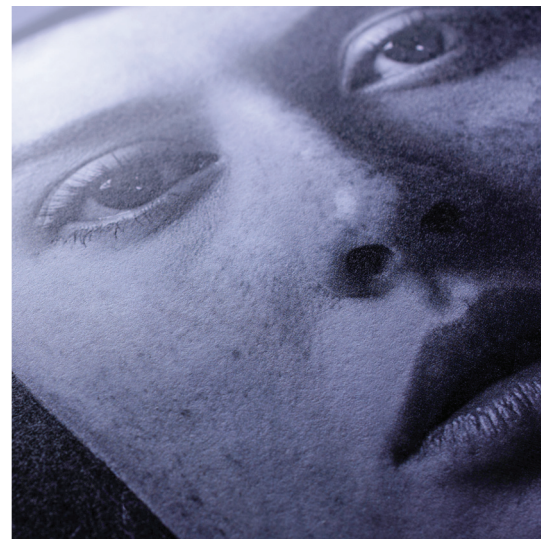
VERFÜGBAR IN:

Fotoalben PRO, Fotobüchern PRO, Fotos in Passepartouts oder auf Kartonkern, Grand Gallery Fotobüchern, Foto mit Rahmen, Mini-Leporellos, Art Prints, Retro Prints. Abhängig vom Produkt in folgenden Grammaturen 148g/m², 216g/m² und 324g/m² erhältlich.

PASST ZU:

Portraits von Menschen und Tieren, sowohl drinnen als auch draußen. Beliebt bei Hochzeits-Gästebüchern, da man gut darauf schreiben kann

ARCTIC MATTE



Umweltfreundliches, holzfreies 170 g/m² Papier. Es besticht durch seine hohe Deckkraft und Stabilität sowie sein üppiges Volumen. Die matte Oberfläche schont nicht nur die Augen; es sorgt auch dafür, dass sowohl Texte als auch Bilder angenehm zum Anschauen sind.

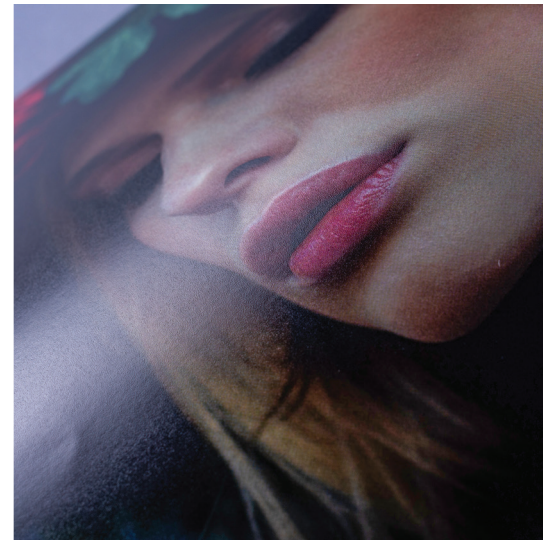
VERFÜGBAR IN:

Fotobüchern PRO, Grand Gallery Fotobüchern, Fotokalendern PRO B2

PASST ZU:

Verleiht jeder Art von Fotografie eine vintage-ähnliche, filmische Stimmung. Auch für Fotobücher Pro mit Texten und Zitaten geeignet

FELIX SCHOELLER LUSTER



Dieses Papier mit einer Grammatur von 190 g/m² und 290 g/m² weist eine Textur auf, die an Perlmutter erinnert. Es reflektiert Licht sanft und bietet Resistenz gegen Fingerabdrücke sowie Kratzer.

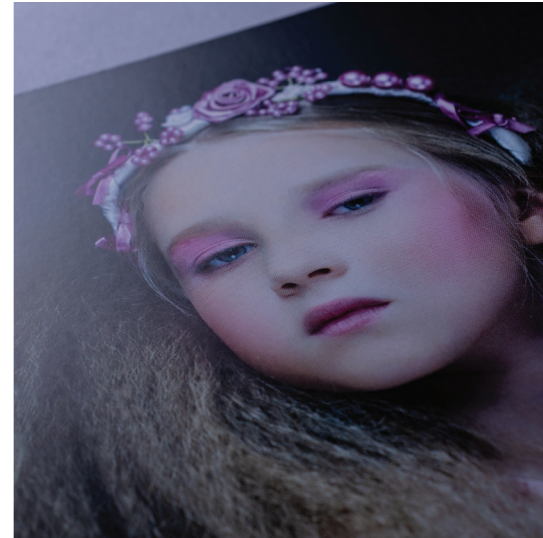
VERFÜGBAR IN:

Fotobüchern PRO, Grand Gallery Fotobüchern, Retro Prints, Art Prints, Mini- Leporellos

TIPP:

Als Allround-Option geeignet für Produkte, die häufig in die Hand genommen werden

DIGI PURE WHITE



200 g/m² Papier, das den Anforderungen von Doppelseiten des Fotobuches Basic entspricht. Bietet hohe Kontrastwerte und gut gesättigte Farben.

VERFÜGBAR IN:

Fotobüchern Basic, Fotokalendern Basic

TIPP:

Eine allgemeine Option für dein Basis-Paket



KONTAKT

+49 40209321042

kundenservice@nphoto.com



WWW.NPHOTO.COM

BESTELLE DIR EINE PAPIERMUSTER-MAPPE!

Eine Mappe mit Beispielbildern. Jedes Foto ist auf einer anderen Papiersorte gedruckt, sodass du alle bei nPhoto verfügbaren Papiersorten sowohl optisch als auch haptisch erleben kannst. Du und deine Kunden erfahren dadurch, wie sich jedes Papier anfühlt und wie Fotos darauf aussehen. Das Tool erleichtert dir die Auswahl des Papiers für konkrete Fotoprodukte. Du findest es im nShop bei den Verkaufstools.