

nphoto

RODZAJE PAPIERÓW

DLA PROFESJONALNYCH FOTOGRAFÓW



FUJI CRYSTAL ARCHIVE DIGITAL PAPER DP11 LUSTRE



FUJI CRYSTAL ARCHIVE DIGITAL PAPER DP11 GLOSSY



CANON SATIN



FUJI CRYSTAL ARCHIVE DIGITAL PAPER DP11



FELIX SCHOELLER LUSTER



CANON GLOSS



DIGITAL ARCHIVE DIGITAL PAPER DPII LUSTRE

DIGI PURE WHITE

DPII GLOSSY

FUJI CRYSTAL ARCHIVE DIGITAL PAPER DPII PEARL

FELIX SCHOELLER LUSTER

MOHAWK EGGSHELL 216 g/m²

MOHAWK EGGSHELL 148 g/m²

FUJI CRYSTAL ARCHIVE DIGITAL PAPER DPII SILK

ARCTIC MATE

PRZEWODNIK PO PAPIERACH DOSTĘPNYCH W NPHOTO

Czy wiesz, że w ofercie nPhoto znajdziesz kilkanaście rodzajów papieru? Każdy z nich ma unikalne cechy, właściwości i zastosowanie. Aby ułatwić Ci wybór i jeszcze lepsze dopasowanie papieru pod Twoją ofertę przygotowaliśmy praktyczny poradnik. Po jego lekturze wybór będzie zdecydowanie prostszy, a Twoje prace zachwycały Klientów, bo wydruki będą prezentować się jeszcze lepiej.

Obejrzyj nasze papiery "na żywo"

FUJI SILK



To miękki, półmatowy papier o gramaturze 235 g/m² z grubą strukturą przypominającą plaster miodu. Podkreśla on jasne kolory i uwydatnia szczegóły. Dodatkowo jest odporny na odciski palców i zarysowania, to sprawia, że jest naprawdę wytrzymały.

DOSTĘPNY W:

Fotoalbumach PRO, Kartach passe-partout, Fotokartach HD, odbitkach fotograficznych, Triplexach, Fotokalendarzach HD.

DO CZEGO PASUJE?

Zdjęcia ślubne, fotografia noworodkowa i krajobrazowa.

FUJI PEARL (METALLIC)



Gładki, błyszczący papier o gramaturze 250 g/m². Sprawi, że twoje zdjęcia uzyskają wyjątkowy kontrast, a żywe barwy staną się jeszcze bardziej wyraziste. Przed złożeniem zamówienia warto sięgnąć do profili kolorystycznych by przyjrzeć się, w jaki sposób twoje zdjęcia prezentują się na tej połyskującej powierzchni.

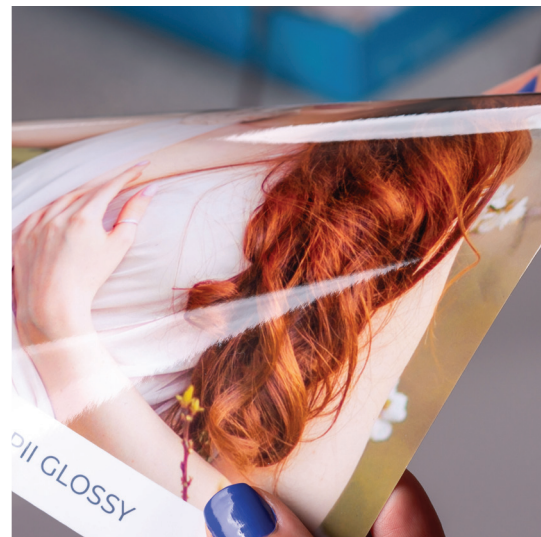
DOSTĘPNY W:

Fotolabumach PRO, odbitkach fotograficznych.

DO CZEGO PASUJE?

Można go użyć w tym samym albumie co Fuji Silk, aby wyróżnić najbardziej niezwykle ujęcia.

FUJI GLOSS



Błyszczący, gładki papier o gramaturze 235 g/m², który dodaje zdjęciom ostrości i podkreśla głębię kolorów.

DOSTĘPNY W:

odbitkach fotograficznych.

DO CZEGO PASUJE?

Jeśli na twoich zdjęciach szczególnie ważny jest człowiek, papier ten podkreśli jego rysy twarzy, kolor skóry i ważne detale. Po ten papier szczególnie chętnie sięgają fotografowie portretowi. Fuji Gloss pozwala wiernie odwzorować mocne, kontrastowe kolory i sceny pełne jasnych barw.

FUJI LUSTRE



Papier o gramaturze 235 g/m² z ziarnistą teksturą. Nie są na nim widoczne odciski palców i zarysowania. Pasuje do neutralnych kolorów i daje mniejszy kontrast niż papiery błyszczące.

DOSTĘPNY W:

Fotoalbumach, Lite Albumach, odbitkach.

DO CZEGO PASUJE?

Portretów, fotografii czarno-białej.

CANON DEEP MATTE



Matowy, miękki w dotyku papier o gramaturze 240 g/m². Ze względu na swoją specyfikę, Deep Matte uwydatnia głębię kolorów i podkreśla najmniejsze szczegóły. Papier ten posiada powłokę z mikroporami, która szybko pochłania atrament, dzięki czemu wnika on głęboko ("deep"), a na powierzchni nie zostają jego resztki.

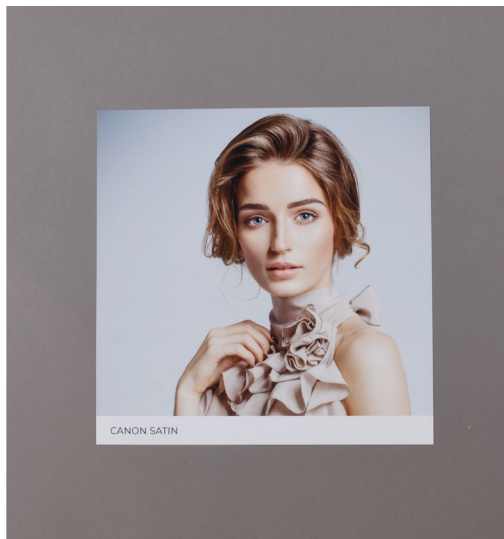
DOSTĘPNY W:

Fotoalbumach PRO, Kartach passe-partout, Dream Printach.

DO CZEGO PASUJE?

Idealny do delikatnych, pastelowych zdjęć, zwłaszcza do sesji jesiennych i fotografii rodzinnej, jak również fotografii zwierząt.

CANON SATIN



Papier o gramaturze 170 g/m² z gładką, ziarnistą teksturą. Jeśli szukasz czegoś pomiędzy matową, a błyszczącą powierzchnią, to Cannon Satin będzie właściwym wyborem. Ten odporny na odciski palców i zarysowania i papier dobrze pochłania światło.

DOSTĘPNY W:

DreamBookach PRO, Wydrukach w ramce.

DO CZEGO PASUJE?

Na papierze Satin jasne kolory jak choćby pomarańczowy czy czerwony wyjątkowo się wyróżniają. Łatwo także rozróżnić odcienie innych barw. Warto zastosować go w albumach, które będą często przeglądane.

CANON GLOSS



Papier o gramaturze 275 g/m² posiada ekstremalnie gładką powierzchnię i łatwo odbija światło. Każdy szczegół na zdjęciu uzyskuje dzięki temu naturalnie wysoki kontrast i ostrość.

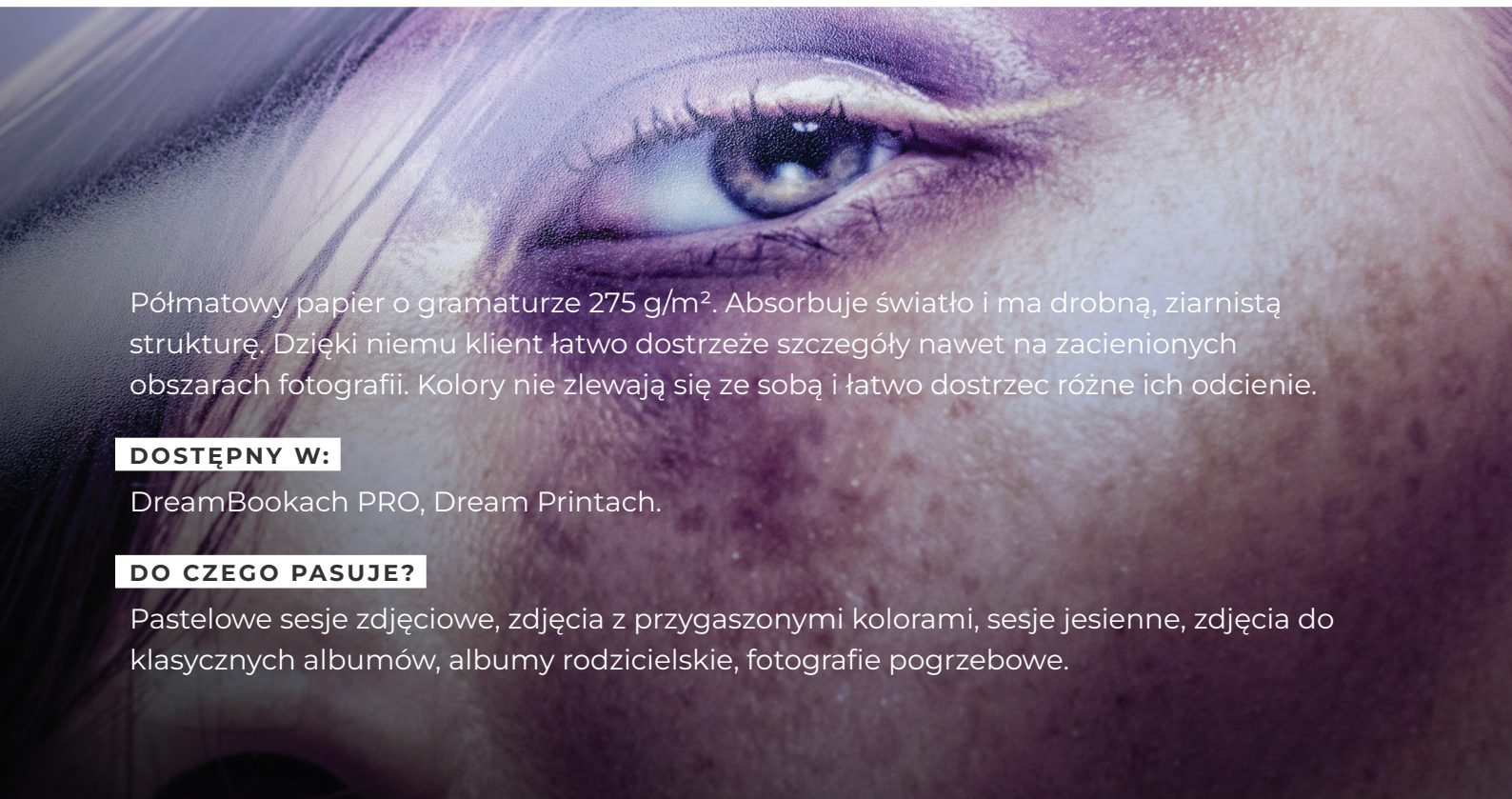
DOSTĘPNY W:

DreamBookach PRO, Dream Printach.

DO CZEGO PASUJE?

Sesje wiosenne, świąteczne i inne, na których dominują intensywne, żywe kolory. Refleksyjność tego błyszczącego papieru uwydatnia piękno szczególnie dużych zdjęć, które zajmują np. całą rozkładówkę.

CANON LUSTER



Półmatowy papier o gramaturze 275 g/m². Absorbuje światło i ma drobną, ziarnistą strukturę. Dzięki niemu klient łatwo dostrzeże szczegóły nawet na zacienionych obszarach fotografii. Kolory nie zlewają się ze sobą i łatwo dostrzec różne ich odcienie.

DOSTĘPNY W:

DreamBookach PRO, Dream Printach.

DO CZEGO PASUJE?

Pastelowe sesje zdjęciowe, zdjęcia z przygaszonymi kolorami, sesje jesienne, zdjęcia do klasycznych albumów, albumy rodzicielskie, fotografie pogrzebowe.

MOHAWK EGGSHELL



Klasyczny, matowy papier. Jego naturalny kolor tworzy swoisty efekt vintage. Czuć go wyraźnie pod palcami. Jego tekstura przypomina skorupkę jajka i łatwo dostrzec strukturę jego włókien, co gwarantuje ciekawy efekt wizualny. Kolory są odwzorowane w sposób stonowany. Biele i szarości są utrzymane w tonacji kości słoniowej.

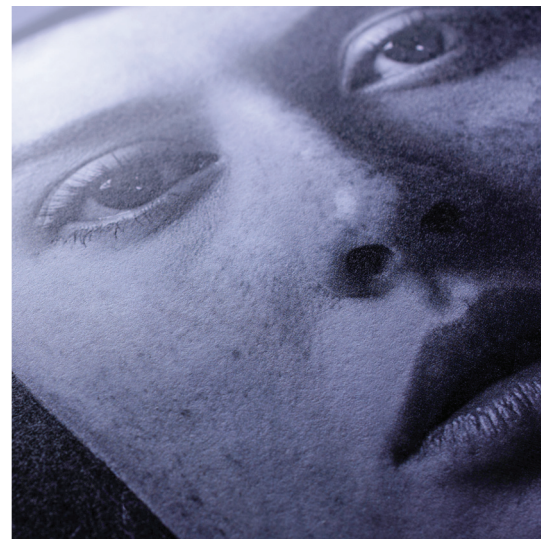
DOSTĘPNY W:

Fotoalbumach PRO, Fotoksiążkach PRO, Kartach passe-partout, Fotokartach HD, Fotoksiążkach Grand Gallery, Wydrukach w ramce, Harmonijkach, Art Printach, Retro Printach.

DO CZEGO PASUJE?

Portrety ludzi i zwierząt wykonywane podczas sesji w studio jak i na zewnątrz. Można na nim łatwo pisać, przez co świetnie sprawdza się np. jako księga gości na weselu.

ARCTIC MATTE



To zaawansowany technologicznie, bezdrzewny papier o gramaturze 170 g/m². Charakteryzuje się małą przezroczystością i świetnie maskuje to, co znajduje się pod nim. Możesz być więc spokojny, że zdjęcia w twojej Fotoksiążce nie będą przebijać na kolejne strony. Arctic Matte jest również odporny na odciski palców i zarysowania.

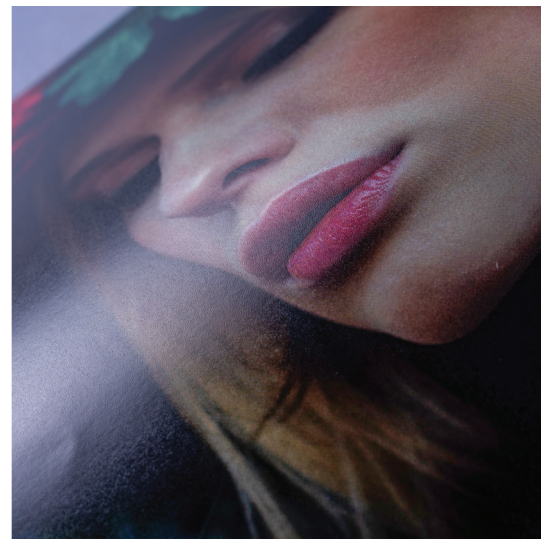
DOSTĘPNY W:

Fotoalbumach PRO, Fotoksiążkach Grand Gallery, Fotokalendarzach PRO B2.

DO CZEGO PASUJE?

Uniwersalny i wszechstronny, świetnie sprawdzi się w różnych typach fotografii, od portretów po krajobrazy i zdjęcia architektury.

FELIX SCHOELLER LUSTER



Papier o gramaturze 190 i 290 g/m² posiada teksturę przypominającą perłowe ziarenka. Felix łatwo odbija światło. Jest odporny na odciski palców i zarysowania.

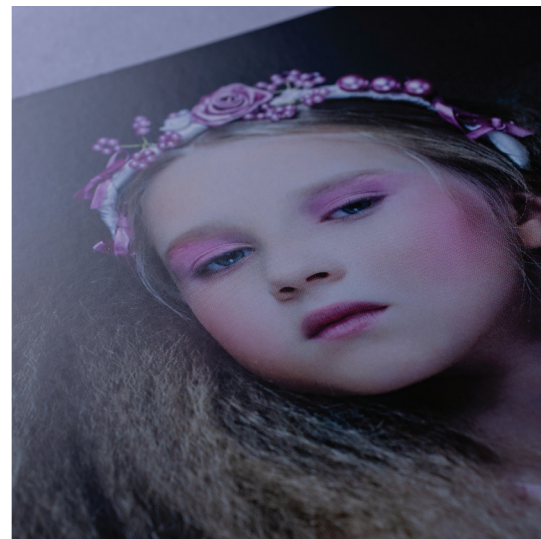
DOSTĘPNY W:

Fotoalbumach PRO, Fotoksiążkach Grand Gallery, Fotokalendarzach PRO B2, Art Printach, Retro Printach. Harmonijkach

PASUJE DO:

Wszystkich fotoproduktów, które często są brane do ręki.

DIGI PURE WHITE



Papier o gramaturze 200 g/m², odnajdziemy przede wszystkim w Fotoksiążce Basic. Z jednej strony jest on mało przezroczysty, dzięki czemu zdjęcia nie przebijają na inne strony. Równocześnie oglądając wspomniany fotoprodukt naprawdę mamy poczucie, że kartkujemy prawdziwą księgę pełną fotografii w żywych, kontrastujących kolorach.

DOSTĘPNY W:

Fotoksiążkach Basic, Fotokalendarzach Basic.

NADAJE SIĘ DO:

Produktów fotograficznych niskobudżetowych.



KONTAKT

(17) 27 55 298

bok@nphoto.com



WWW.NPHOTO.COM

ZAMÓW WZORNIK PAPIERU!

Wzornik zawiera zestaw 13, przykładowych zdjęć. Każde zdjęcie jest wydrukowane na innym rodzaju papieru, dzięki czemu możesz zobaczyć, dotknąć i porównać wszystkie rodzaje papierów dostępnych w nPhoto. Narzędzie to ułatwi Ci podjęcie decyzji i wybranie papieru adekwatnego do rodzaju sesji i indywidualnych upodobań.

Wzornik znajdziesz w nShope w Sekcji Narzędzia Sprzedażowe, w zakładce **Produkty Demonstracyjne**.